

# KIWATT DATASHEET XL



## OVERZICHT

### KIWATT GATEWAY

De Kiwatt gateway combineert alle systemen in een overzichtelijk app. Je sluit de kWh-meter samen met de batterij aan op dit kastje. Via de Kiwatt app kun je het systeem benaderen en wijzigingen aan de instellingen doen.

### KIWATT BATTERIJ

Een systeem van Kiwatt bestaat altijd uit één of meerdere batterij stapels. Door slim te combineren tussen verschillende stapels kan een systeem van Kiwatt altijd in je vraag voorzien.

### KWH-METER

De kWh-meter zit dichtbij de netaansluiting. Hierdoor heeft het systeem altijd actuele data en Kiwatt zal hiermee de batterij accuraat en snel aansturen.

### PV-INSTALLATIE

De PV-installatie wordt AC-zijdig op je installatie aangesloten. In de Kiwatt app vul je PV gegevens in. De batterij houdt daar rekening mee in combinatie met de verwachte zonuren voor jouw postcodegebied. Binnenkort kan het Kiwatt systeem ook zelf de PV-installatie uitlezen en aansturen.

### ENERGIEGEBRUIK

Dankzij de waarden van de kWh- meter leert Kiwatt van je energie gebruik en herkent gebruikerspatronen. We zorgen dat de batterij geladen is wanneer je energie gaat gebruiken.

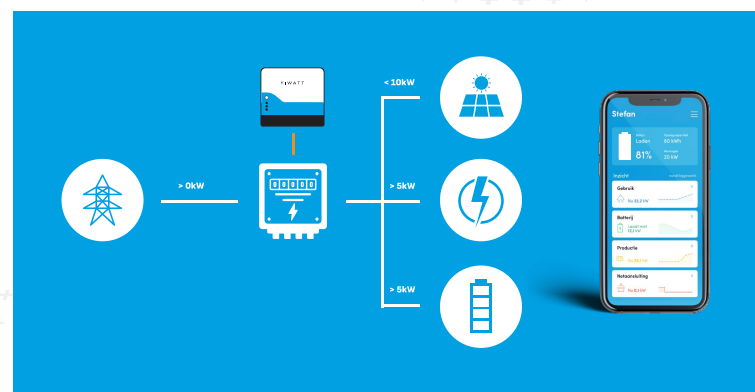
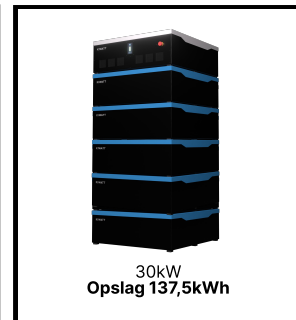
### SLIM INKOPEN

De Kiwatt Gateway haalt dynamische EPEX-energieprijzen op. Hierdoor kan de batterij op een goedkoop moment laden. Schijnt de zon en is de verkoopprijs laag of negatief? Dan wordt de zonne-energie in de batterij geladen. Deze functie werkt voor ieder dynamisch energiecontract. \*Binnenkort ook onbalans.

### POWER BOOSTING

Je kunt de Kiwatt batterij inzetten als extra energiebron. De Kiwatt installatie kijkt mee met je huidig verbruik. Is er een tekort aan energie en wordt de netaansluiting overbelast dan ontlad de batterij. Hierdoor kunnen je processen onverminderd doorgaan en is uitbreiding in energiegebruik mogelijk. Heb je capaciteit over dan wordt dit in de batterij geladen.

### CONFIGURATIEVOORBEELDEN:



### FEATURES:

**Nul op de meter** | Batterij vol en energiegebruik → ontladen vanuit batterij  
Batterij leeg en zonopwek → laden naar batterij

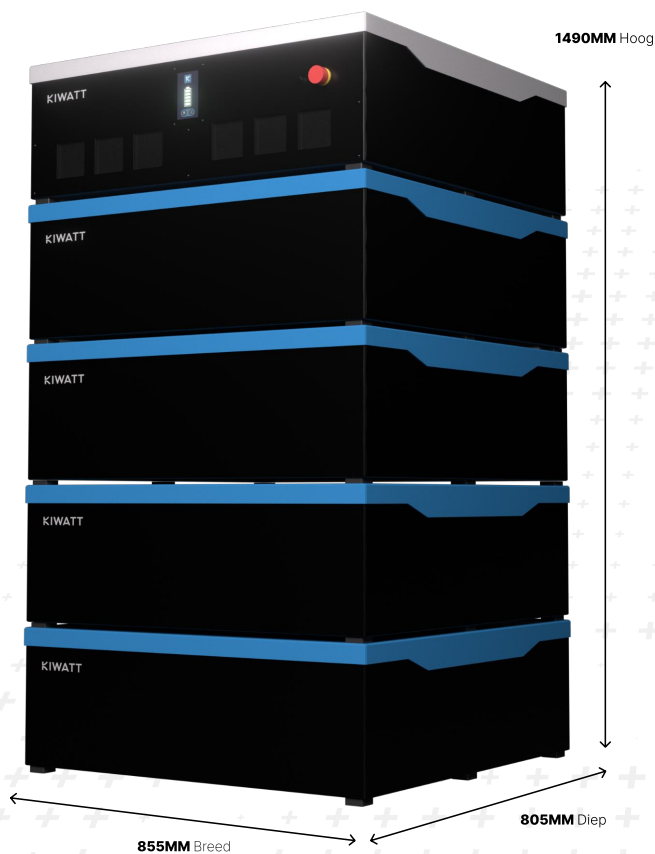
**Power boosting** | Weinig gebruik → laden naar batterij  
Veel gebruik → batterij standby  
Te veel energiegebruik → ontladen vanuit batterij

**Power trading** | Energieprijs laag → laden naar batterij  
Energieprijs hoog → ontladen vanuit batterij

## EIGENSCHAPPEN

### SYSTEEM EIGENSCHAPPEN:

<b>Batterijtype</b>	LFP EVE Power
<b>Laad- en ontlad snelheid</b>	30kW .. 480kW
<b>Opslagcapaciteit</b>	82,5kWh .. 2.200kWh
<b>DC voltage</b>	300Vdc .. 800Vdc per stapel
<b>Modulairiteit</b>	Stapelbaar per stapels van 82,5kWh, 110kWh of 137,5kWh
<b>Diepte van ontladen</b>	100%
<b>Systeemefficiëntie</b>	80% .. 90% afhankelijk van belasting
<b>Bedrijfstemperatuur</b>	+ 10°C .. + 50°C
<b>Omgevingseisen</b>	Technische ruimte, afsluitbare ruimte, ammoniak vrij
<b>Vrije omgevingsruimte</b>	30cm aan voor en achterzijde en 5cm aan zijkanten
<b>Luchtvochtigheid</b>	10% .. 90% zonder condensvorming
<b>Protectieniveau</b>	IP43
<b>Communicatie onderling</b>	UTP direct op gateway of via aparte switch op gateway
<b>Communicatie met internet</b>	UTP op netwerk klant
<b>Communicatie met app</b>	Kiwatt app lokaal via WiFi netwerk eindgebruiker koppelbaar



## SPECIFICATIES

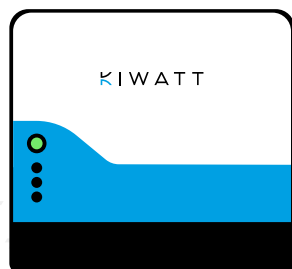


### Omvormer 30kW:

<b>Omvormervermogen</b>	30kW
<b>Voltage AC</b>	400Vac / 3 × 230Vac 50Hz
<b>Maximaal Vac</b>	253Vac per fase
<b>Minimaal Vac</b>	207Ac per fase
<b>Spanningsverlies</b>	Typisch <1%
<b>Voltage DC</b>	300Vdc .. 800Vdc
<b>Gewicht</b>	46KG
<b>Materiaal</b>	RVS gecoat, wit deksel
<b>Conditionering</b>	Interne ventilatie vraag gestuurd
<b>Aanvoer koude lucht</b>	Voor
<b>Afvoer warme lucht</b>	Achter
<b>Kortsluitwaarde</b>	<6kA
<b>Maximale stroom AC</b>	-63A .. 63A
<b>Afzekering</b>	3F B100A
<b>Voorbeveiliging</b>	Aardlekschakelaar of -automaat 30mA
<b>Garantie</b>	5 jaar

### Batterij 27,5kWh (stapelbaar)

<b>Opslagcapaciteit bruto</b>	28,7kWh
<b>Celltype</b>	280Ah 3,2Vdc
<b>Gewicht</b>	203KG
<b>Materiaal</b>	RVS gecoat, blauw deksel
<b>Conditionering</b>	Natuurlijke convectie
<b>Voltage DC</b>	102,4Vdc per unit
<b>Garantie</b>	6000 cycli bij 25°C of 10 jaar
<b>DC bekabeling</b>	Meegeleverd ES-BPC-C 35
<b>Communicatie bekabeling</b>	Meegeleverd SAC-8P-M12MR
<b>Vereffening</b>	Meegeleverd 1R5



### Kiwatt Gateway:

<b>AC power</b>	100Vac .. 240Vac 50Hz / 60Hz 0,6A
<b>DC power</b>	5Vdc 3,0A
<b>Energieverbruik</b>	5W .. 15W
<b>Bedrijfstemperatuur</b>	0°C .. + 50°C
<b>Conditionering</b>	Ingebouwde ventilatie vraag gestuurd
<b>Positie</b>	Niet afgesloten ruimte of kast
<b>Protectioniveau</b>	IP40
<b>Port 0</b>	Internet eindgebruiker / klant
<b>Port 1-4</b>	kWh-meter of Kiwatt Omvormer
<b>Geschikte kWh-meter</b>	Algodue UEM1P5-4D E / Algodue UEM80-40D E
<b>Instellen en uitlezen</b>	Kiwatt app via App- en Play store